



art metal

# K4 CERES

## F.P.H. Art Metal Sp.j.

Ul. Jabłoniowa 124, 83-331 Łapino Kartuskie, Poland  
Tel. 0048 58 681 80 78, Fax: 0048 58 681 80 64  
www.art-metal.pl e-mail: biuro@art-metal.pl

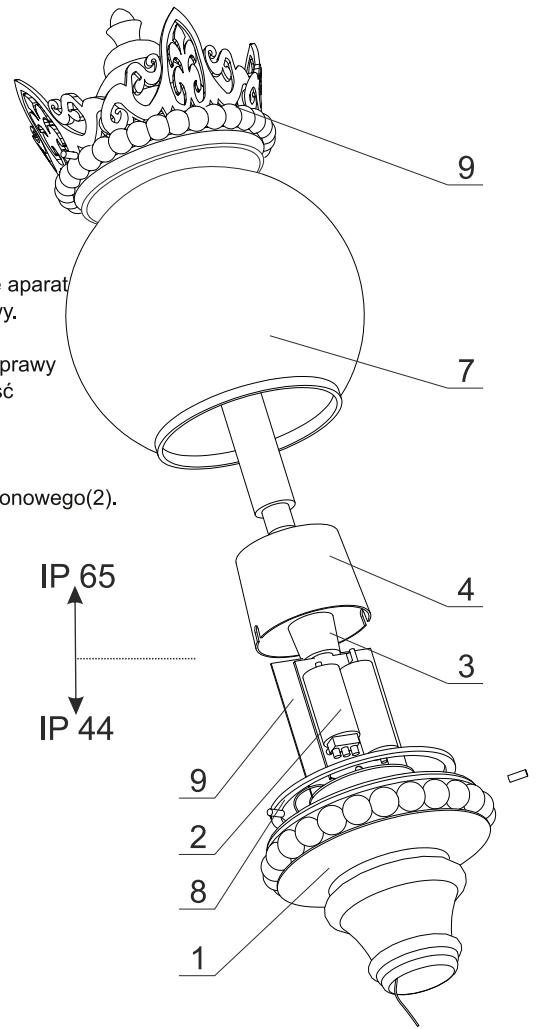
### Budowa:

Oprawa składa się z podstawy(1), do której mocowana jest podstawka(9), na której znajduje się aparat zapłonowy(2) i oprawka(3). Na podstawkę zakłada się obudowę(4) osłaniającą aparat zapłonowy. Do obudowy opcjonalnie może być mocowany odbłyśnik (ODB-3) typu RASTER. W oprawie instalowane jest źródło światła(6). Oprawa zamykana jest kloszem(7) mocowanym w gwincie oprawy i zabezpieczonym śrubami dociskowymi. Na górze klosza mocowana jest korona(9). Szczelność pomiędzy elementami oprawy zapewniają uszczelki(8).

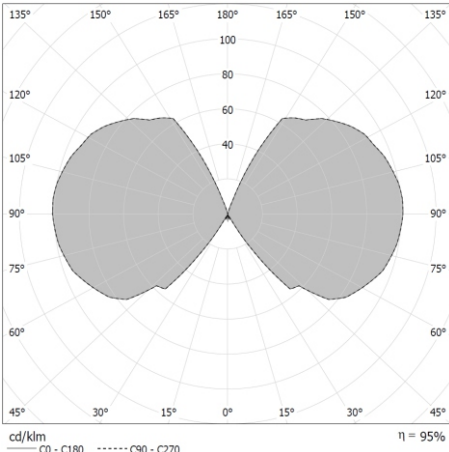
### Sposób montażu:

- \* - Do podstawy (1) zamocować aparat zapłonowy(2) i oprawkę(3).
- Wyprowadzić z ramienia i ułożyć w oprawie przewody elektryczne, podłączyć do aparatu zapłonowego(2).
- Założyć i zamocować obudowę aparatu(4) wraz z uszczelką(8).
- Zamocować źródło światła(6).
- Zamocować odbłyśnik (ODB-3) typu RASTER
- Zamocować i zabezpieczyć klosz(7).

W przypadku dostawy skompletowanych lampionów etapy montażu oznaczone \* są pomijane (są zrealizowane już w trakcie prefabrykacji)



## DANE TECHNICZNE:



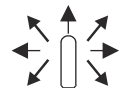
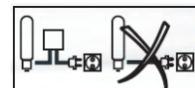
Krzywa rozsyłu światłości (biegunowo)

Zasilanie: ~230/50Hz

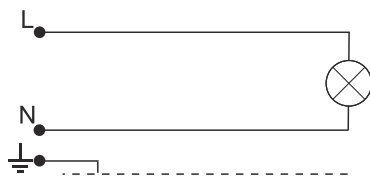
kl. Ochronności: I

IP44 - część elektryczna

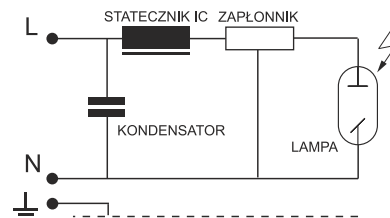
IP65 - część optyczna



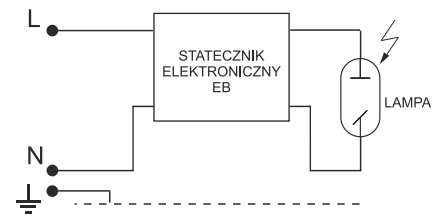
## SCHEMATY ELEKTRYCZNE:



1. Żarowe / energooszczędne źródło światła



2. Sodowe / metalohalogenkowe źródło światła



3. Sodowe / metalohalogenkowe źródło światła

Symbol oprawy	Typ źródła	Oprawka	Waga [kg]	Pn [W]		Wymiary oprawy
				IC	EB	
K4MH-70W	MH/HSI/HPI	E27	7,8	81	75	 Pole nawiewu A = 0,17m <sup>2</sup> H/D 750/400
K4MH-100W	MH/HSI/HPI	E27	8,3	114	105	
K4MH-150W	MH/HSI/HPI	E27	9,0	169	155	
K4S-70W	WLS/SHP/SON	E27	7,8	81	75	
K4S-100W	WLS/SHP/SON	E40	8,4	114	105	
K4S-150W	WLS/SHP/SON	E40	9,1	169	155	
K4Z-E/Z	Żarówka / świetlówka kompaktowa	E27	6,3	Maks. 60		

**UWAGA !!** W poszczególnych seriach produkcyjnych waga oprawy może ulec niewielkim zmianom.

